

警告

請勿觸碰端子。
否則可能觸電。



請勿於接通電源的狀態下進行拆解
或觸碰內部。
否則可能觸電。



安全注意事項

請勿在曝露於爆發性／可燃性粉塵、可燃性氣體、引火性蒸汽、腐蝕性氣體、粉塵過多、鹽水噴濺、及水滴滴落的場所使用。

使用注意事項

●關於使用環境

- 請於各機種的文件記載之使用環境溫度、使用環境濕度及保存溫度的額定範圍內使用。
- 關於使用於震動、衝擊、浸水及油污噴濺等情況，請依據各產品的文件記載性能。
- 設置時請盡可能遠離會發出強力高頻雜訊的機器（高頻焊機、高頻鋸機等）。

●請以適當力矩鎖緊

將壓接端子安裝於端子螺絲時，請在鎖合力矩0.45 ~0.6N·m的範圍內鎖緊。

●請使用電壓變動較少的電源

請避免使用電壓變動為+10%或-15%以上的電源。

●使用環境溫度注意事項

請避免將61F型本體安裝在溫度高於55°C（濕度高於85%）的場所。尤其須避免與發熱機器（具有線圈、繞組的機器）鄰近安裝。此外，請避免在濕氣較高的場所或腐蝕性環境氣體中、或是室外、日光直射之處使用。

●減少震動與衝擊

請避免施加劇烈震動或衝擊。以免因顫動而導致誤動作等。請盡量避免使用動作時會產生衝擊的大容量接觸器。

●請勿以絕緣試驗進行檢修

量測絕緣阻抗時，切勿進行電極端子彼此間的絕緣試驗。

●請務必使用自保持型電極

- 控制接觸器的開啟、關閉時，請務必使用自保持型電極（E₂）。若僅以E₁進行控制，會因液面起伏而造成接觸器偏差、接點燒毀。
- 更換插接型的模組時，請切斷電源後進行更換。

●縮短電極回路的配線距離

- 61F型本體至電極保持器的配線距離，請盡可能地配短一些。配線距離較長時，雜散電容將影響動作，在電極回路產生異常突波或雜訊而導致動作異常。

- 加粗線徑會導致可能的配線長度縮短。詳細內容為使用**61F-G□N型、61F-G□型、61F-GP-N□型、61F-G□P型、61F-UHS/-HSL型、61F-IP-22型**的表中之「使用電纜長度」（61F型本體與電極間的配線長度）為600V VCT0.75mm² 3芯橡膠絕緣電纜時的一項基準。以VCT3.5mm² 3芯電纜為例，實驗結果顯示，若將電纜鋪設於地面，則可能的配線長為一般用者所標示之50%，長距離用者所標示之80%。

地下配線或線徑粗的時候，對地的雜散電容增大，可能的配線長度將會縮短。選擇規格時，請注意以上情況進行規格選擇。

●電極回路應與電力線分開配線

請勿將電極回路的配線與高壓線、動力線等電力線配置於同一佈線槽道或鄰近配置。否則容易受到感應雜訊而導致誤動作。

即使不是動力線，而是與AC100V、AC200V等電線鄰近配置，亦有可能導致誤動作。

●請確實接地

請確實將共點電極端子接地。能略為減輕雜訊等的影響。

●請安裝突波吸收器

於61F型本體的電極回路中連接突波吸收模組（61F-03B、-04B型），可防護突波破壞。尤其在落雷頻繁的地區請務必安裝。若電源側會發生突波，則電源回路亦連接市售的突波吸收器則更為安全。（參閱**61F-03B/-04B型**）

●應答時間注意事項

61F型需要的應答時間為動作時80ms以下、復歸時160ms以下。若電路設計在序列控制上要求細微的時序，請多加注意。

●控制對象液體的注意事項

- 無法使用於含有油性的污水等幾乎無導電性的液體。
- 無法使用於汽油、燈油、重油等引火性液體。

●無法共用電極棒。

請勿於同一個電極連接複數個61F型本體。例如電極回路AC8V電源的電壓相位如圖1所示反轉時，會如箭頭所示，在兩方內部回路相通的閉回路（閉環回路），使得61F型本體只要施加電源後，無論液位高低皆開始動作（誤動作）。雖可如圖2所示，使電源的相位一致而防止此情形，但從電極量測到的61F型的內部阻抗會降低約1/2。請將連接於複數個61F型本體的各個電極棒分開使用，避免彼此干擾。但是若共用共點電極（最長的電極）則不會造成問題。

圖1 閉環回路的範例

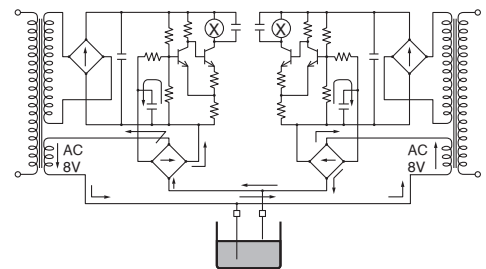


圖2 使相位一致

