

OMRON

形 E6B2

ロータリエンコーダ

取扱説明書

このたびは、本製品をお買い上げいただきまして、誠にありがとうございます。ご使用に際しては、次の内容をお守りください。

・電気知識を有する専門家が取り扱ってください。

・この取扱説明書をよくお読みになり、十分にご理解のうえ、正しくご使用ください。

・この取扱説明書はいつでも参照できるように大切に保管してください。

オムロン株式会社



© OMRON Corporation 1998 All Rights Reserved.

安全上の要点

- 1) 定格電圧を超えて、使用しないでください。定格電圧範囲以上の電圧を印加すると、破裂したり、焼損したりするおそれがあります。
- 2) 高圧線、動力線と平行して配線しますと誘導を受け誤動作または破損の原因になる場合がありますので別配線をしてください。
- 3) 使用電源にサージが発生する場合、電源側にサージアブソーバを接続してサージを吸収してください。またノイズ等を避けるためにも形E6B2の配線はできるだけ短くして使用してください。

- 4) 電源の投入時、断時に誤パルスが生じる場合がありますので後続の機器は電源の投入、断時から1秒後、1秒前でご使用ください。
- 5) 電源の極性など誤配線をしないうでください。破裂したり、焼損する恐れがあります。
- 6) 負荷を短絡させないでください。破裂したり、焼損したりする恐れがあります。
- 7) 引火性、爆発性ガスの環境では使用しないでください。
- 8) この製品は、分解したり、修理、改造をしないでください。

使用上の注意

- 1) 本製品は精密品で構成されていますので取扱いには十分注意してください。
- 2) 本体には水滴や油がかからないように使用してください。
- 3) 配線は電源OFFの状態で行ってください。電源ONの場合、出力線が電源に触れると、出力回路が破損することがあります。
- 4) 本体を固定し、コード配線される場合、コードを29.4N以上の力で引張らないでください。
- 5) シャフトに過大な荷重がかからない様にして下さい。破損する恐れがあります。特にチェーン・タイミングベルトおよびギヤで結合される場合は必ず一度別の軸受で受けカップリングを介して結合してください。
- 6) シャフトと相手軸との間で偏芯、偏角等がある場合(直接結合、あるいはカップリングを介する場合共に)回転中にシャフトに過大な荷重がかかり、破損する恐れがあります。取付時には十分注意してください。
- 7) シャフトにカップリングを挿入する場合ハンマーで叩くなど衝撃を加えないでください。
- 8) カップリングの取り付け・取り外しの際には、必要以上の曲げ・圧縮・引張り力をかけないでください。

OMRON

Model E6B2 ROTARY ENCODER

INSTRUCTION SHEET

Thank you for selecting OMRON product. This sheet primarily describes precautions required in installing and operating the product. Before operating the product, read the sheet thoroughly to acquire sufficient knowledge of the product. For your convenience, keep the sheet at your disposal.

TRACEABILITY INFORMATION: Representative in EU: OMRON Europe B.V. ... Manufacturer: OMRON CORPORATION, SHIOKYOJI HORIKAWA, SHIMOGYO-KU, KYOTO 600-8530, JAPAN ...

The following notice applies only to products that carry the CE mark: Notice: This is a class A product. In residential areas it may cause radio interference, in which case the user may be required to take adequate measures to reduce interference.

© OMRON Corporation 1998 All Rights Reserved.

Precautions for Safe Use

- 1) Do not use the product in excess of the rated voltage. Applying voltages beyond the rated voltage range may cause the product to break or burn.
- 2) Avoid wiring the product's cables parallel to power lines or high-voltage lines. Doing so may cause the product to malfunction due to induction or may cause the damage the product.
- 3) If surge occurs in the power supply, connect a surge absorber between the power supply terminals to absorb the surge. Minimize the wiring length to prevent the pro-

種類と定格

Table with 5 columns: Item, E6B2-CWZ3E, E6B2-CWZ6C, E6B2-CWZ1X, E6B2-CWZ5B. Rows include: 定格電源電圧, 消費電力, 出力形態, 出力容量, 最高応答周波数, 出力位相差, 起動トルク, 慣性モーメント, 許容最高回転数, 軸負荷, 使用周囲温度, 使用周囲湿度.

接続

外部接続時には誤配線のないよう注意して下さい。

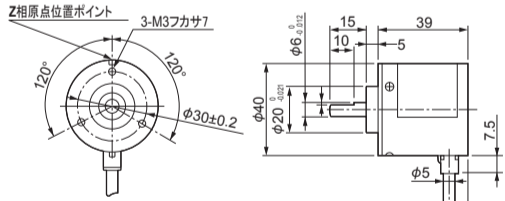
Table for E6B2-CWZ6C, 3E, 5B. Columns: 緑色, 茶, 黒, 白, 橙, 青. Rows: 端子名, 電源(+Vcc), 出力A, 出力B, 出力Z, OV.

Table for E6B2-CWZ1X. Columns: 緑色, 茶, 黒, 白, 橙, 黒/赤ストライプ, 白/赤ストライプ, 橙/赤ストライプ, 青. Rows: 端子名, 電源(+Vcc), 出力A, 出力B, 出力Z, 出力A, 出力B, 出力Z, OV.

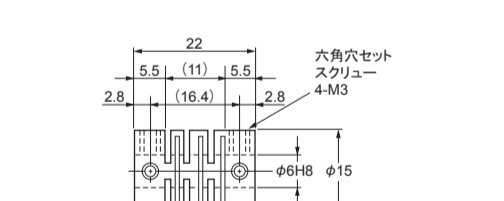
RATINGS

Table with 5 columns: Item / Type, E6B2-CWZ3E, E6B2-CWZ6C, E6B2-CWZ1X, E6B2-CWZ5B. Rows include: Supply voltage, Current consumption, Output circuit configuration, Output capacity, Maximum response frequency, Phase difference of output, Starting torque, Moment of inertia, Slewing speed, Shaft loading, Ambient temperature, Ambient humidity.

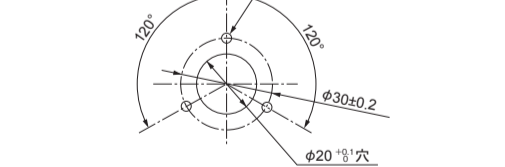
外形寸法



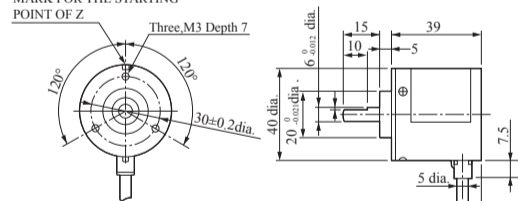
カップリング



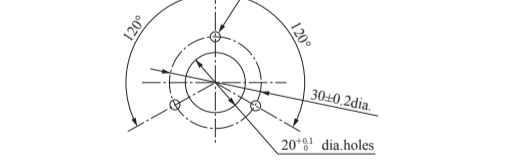
取付



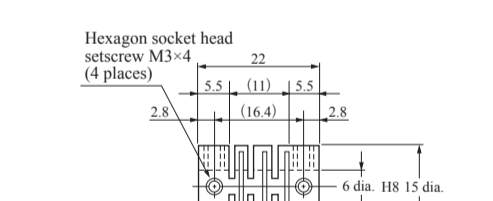
OUTLINE DRAWING



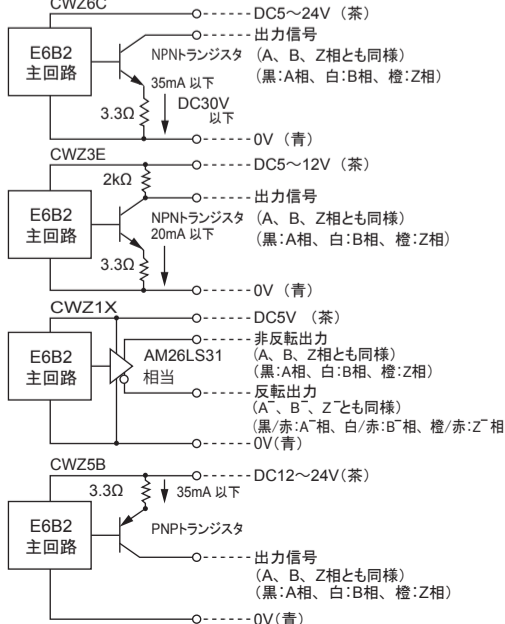
MOUNTING



COUPLING



出力段回路図

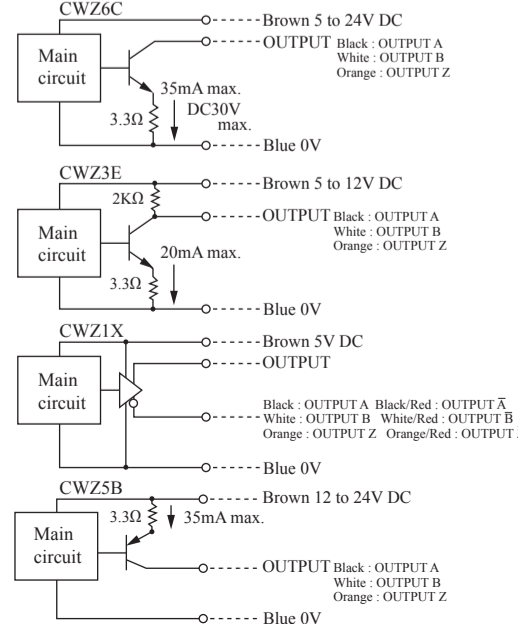


ご使用に際してのご承諾事項

- ①安全を確保する目的で直接的または間接的に人体を検出する用途に、本製品を使用しないでください。
- ②下記用途に使用される場合、当社営業担当者までご相談の上仕様書などによりご確認のうえ、定格・性能に対し余裕を持った使い方、万一故障があっても危険を最小にする安全回路などの安全対策を講じてください。

オムロン株式会社 インダストリアルオートメーションビジネスカンパニー. お問い合わせ先: カスタマサポートセンター. 電話: 055-982-5015. 0120-919-066. FAX: 055-982-5051.

OUTPUT CIRCUIT DIAGRAM



Suitability for Use

THE PRODUCTS CONTAINED IN THIS SHEET ARE NOT SAFETY RATED. THEY ARE NOT DESIGNED OR RATED FOR ENSURING SAFETY OF PERSONS AND SHOULD NOT BE RELIED UPON AS A SAFETY COMPONENT OR PROTECTIVE DEVICE FOR SUCH PURPOSES. NEVER USE THE PRODUCTS FOR AN APPLICATION INVOLVING SERIOUS RISK TO LIFE OR PROPERTY WITHOUT ENSURING THAT THE SYSTEM AS A WHOLE HAS BEEN DESIGNED TO ADDRESS THE RISKS...