

豐富產品線可滿足客戶需求

高性能、種類豐富的暢銷型通用繼電器

4c 接點 3A
MY4



首選!

微小負載型

耐環境型

低消耗電力型

省空間型

提升容量

雙接點
MY4Z



塑膠密封
MYQ4

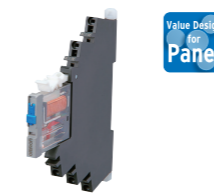


門鎖繼電器
MY2K

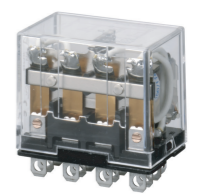


1c 接點、6A 薄型 I/O 繼電器
G2RV-SR

底座一體型



c接點、110V、10A ※LY1為15A
LY1、2、3、4



微小負載型再升級

耐環境性再提升

再提升容量

2c 接點

再提升容量

支援 200V 系列電壓

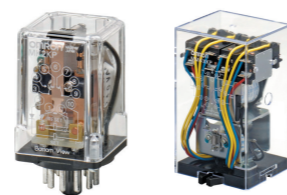
交叉式雙接點
MY4Z-CBG



真空密封型
MY4H



門鎖繼電器 5A
MKK、MMK



2c 接點、5A
G2R-2-S、G2R-2-S(S)



1c 接點、10A
G2R-1-S、G2R-1-S(S)



c接點、200V、10A
MK-S



一般繼電器
MYJ



一般提升容量繼電器
LYJ



其他主要產品

高容量型
G7Z
4極
AC 440V
40A



DC 開閉專用
MK-S(X)
DC 220V
10A



可經門鎖桿進行回路確認
MY(S)



G2R-□-S(S)



G7J
4極
AC 250V
25A



電力產業好評推薦
MM
2~4 c接點
7.5A



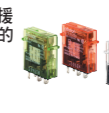
G2RV-SR



MK-S



輕巧且最適支援
微小負載 PLC 的
訊號
G7T
交叉式雙接點

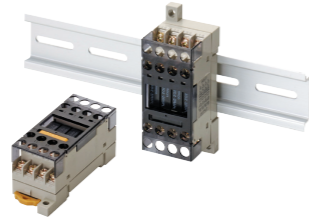


- 有助節省盤內空間的端子繼電器系列
- 最適用於輸出用的介面上

端子繼電器的不二選擇

端子繼電器
G6D-F4B

首選!



3A、1a接點×4

電力繼電器型

半導體輸出型

省空間

b接點回路用途

提升容量

微小負載型

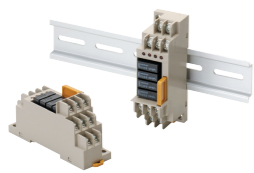
AC輸出

DC輸出

標準型

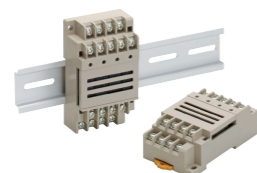
輕巧型

端子繼電器
G6D-4B



寬28mm輕巧機身
3A、1a×4

端子繼電器
G6B-4CB



C接點
5A、1c×4

端子繼電器
G6B-4BND 高容量
G6B-47BND 長壽命



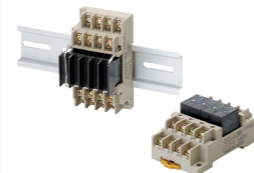
高容量/長使用壽命
5A、1a×4

端子繼電器
G6B-48BND



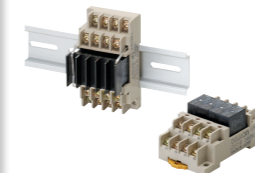
高可靠性型
2A、1a×4

端子SSR
G3S4-A



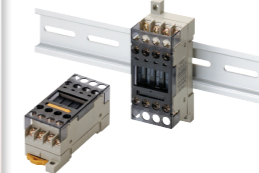
SSR輸出
1A、1a×4

端子SSR
G3S4-D



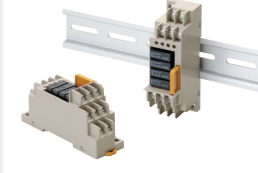
SSR輸出
1A、1a×4

端子繼電器
G3DZ-F4B



MOSFET輸出
0.3A、1a×4
(可輸出AC/DC開閉)

端子繼電器
G3DZ-4B



MOSFET輸出
0.3A、1a×4
(可輸出AC/DC開閉)