

容易連接控制器，可大幅節省控制盤內的配線。
只需使用連接纜線，即可統一進行配線。輸出用與輸入用產品種類齊全

希望使用PLC進行繼電輸出

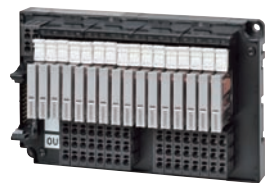
需要使用
Push-In Plus
端子台型

更省配線

靈活且小型化

I/O 繼電器端子台

G70V



Value Design
for
Panel

備有輸入、輸出型

薄型 I/O 繼電器 + PLC 介面模組

G2RV-ST + P2RVC



Value Design
for
Panel

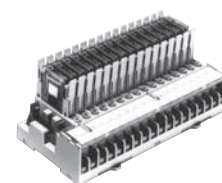
需要使用
標準型

也想用於輸入

想以最小空間
使用

I/O 繼電器端子台

G7TC



備有輸入、輸出型

繼電器端子台

G70D



需要使用高容量與
省空間型

繼電器端子台

G70R

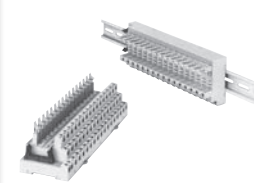


接點電流 10A

需要使用高容量型
插座型

繼電器端子台插座

G70A



可搭載 G2R 型、
SSR、計時器等